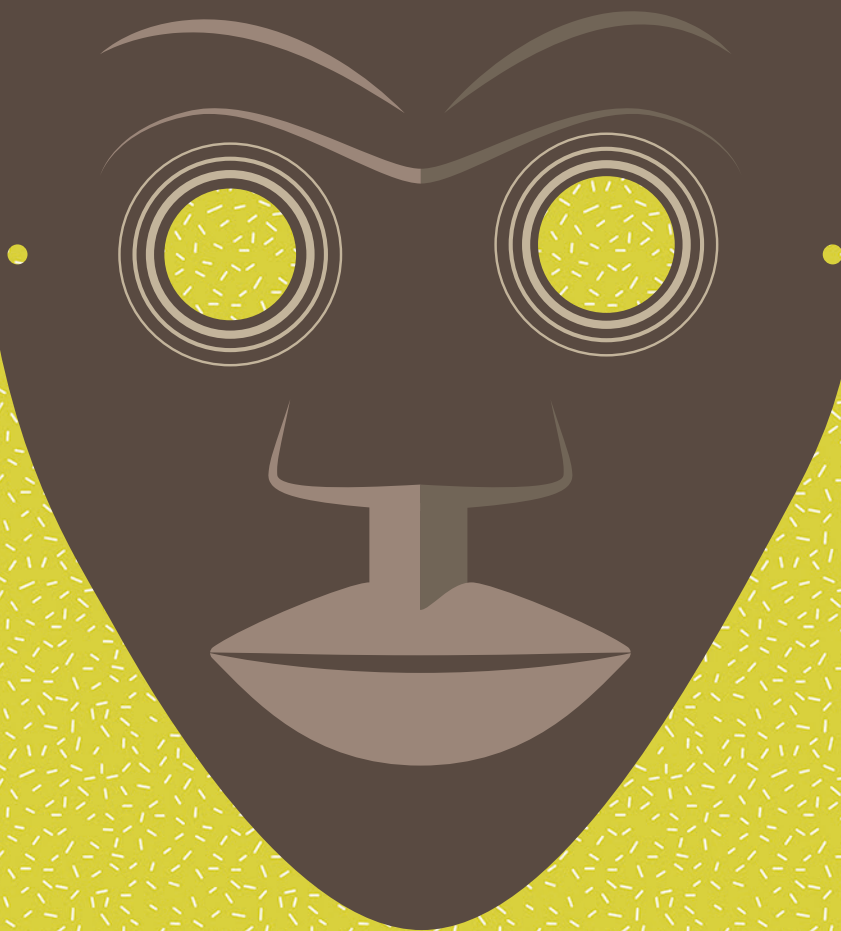


LA CITE MIROIR  
SAUVENIÈRE

MUSÉE DU QUAI BRANLY  
JACQUES CHIRAC

# *Carnet de jeux*

à partir de 6 ans



AUJOURD'HUI TU VIENS DÉCOUVRIR LE MONDE FASCINANT ET MYSTÉRIeux DU MASQUE. TU VAS EN VOIR DE TOUS LES GENRES, DES GRANDS, DES PETITS, DES COLORÉS, DES SOMBRES. CERTAINS VONT TE FAIRE RIRE, D'AUTRES POURRAIENT MÊME T'EFFRAYER. EN PASSANT DEVANT CES DRÔLES DE FIGURES, TU VAS TE POSER DES MILLIERS DE QUESTIONS.

POUR T'AIDER À COMPRENDRE, UTILISE CE PETIT CARNET DE JEUX REMPLI D'ACTIVITÉS AMUSANTES QUE TU PEUX RÉALISER PENDANT ET APRÈS TA VISITE.



À L'INTÉRIEUR DE L'EXPOSITION TU RETROUVERAS SUR CERTAINES VITRINES, UN PETIT PERSONNAGE MASQUÉ APPELÉ «KODAK». À CHAQUE FOIS QU'IL APPARAÎTRA, TU DEVRAS RÉALISER UNE PETITE ACTIVITÉ.



POUR SAVOIR QUAND TU DOIS TE DÉPLACER VERS UN AUTRE MASQUE, UNE PETITE PIROGUE APPARAÎTRA POUR T'EMMENER DÉCOUVRIR L'OBJET SUIVANT.

ON Y VA ? ...

C'EST PARTI, BON AMUSEMENT !



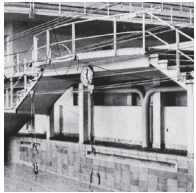
## LA CITÉ MIROIR, UN ENDROIT TRÈS SURPRENANT



COMMENCE LA VISITE AU 3<sup>e</sup> ÉTAGE, DANS L'ESPACE ROSA PARKS ET OBSERVE LE LIEU. T'ES-TU DÉJÀ RENDU DANS UN ENDROIT SEMBLABLE ? À QUOI CELA TE FAIT-IL PENSER ?

AVANT D'ÊTRE UN LIEU CULTUREL, LA CITÉ MIROIR ÉTAIT UNE PISCINE. VOICI QUELQUES PHOTOS PRISES DANS LES ANNÉES 50.

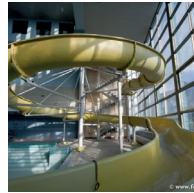
ESSAIE DE RETROUVER LES LIEUX OÙ SE TROUVAIENT AUTREFOIS LES ESPACES EN PHOTO (I-DESSOUS)



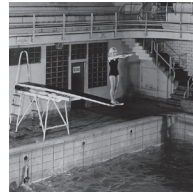
L'HORLOGE



LES DOUCHES

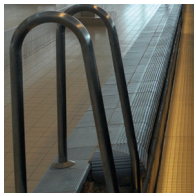


LE TOBOGGAN



LE PLONGEOIR

(CHERCHE ET TROUVE EN TE PROMENANT LES DÉTAILS RESTANT DE L'ANCIENNE PISCINE.)



## À QUOI SERVENT LES MASQUES ?

POUR CHAQUE IMAGE, RETROUVE LA FONCTION DU MASQUE QUI LUI CORRESPOND EN REMETTANT LA BONNE LETTRE.



FAIRE RIRE, AMUSER

CACHER

PROTÉGER

SYMBOLISER

EFFRAYER

SOIGNER

IMITER

IMPRESSIONNER

TRANSMETTRE DES ÉMOTIONS

JUGER

SOUVENT, LE MASQUE S'ACCOMPAGNE D'UN COSTUME ET DOIT ÊTRE PORTÉ À DES MOMENTS BIEN PRÉCIS, À L'OCCASION DE FÊTES DÉGUISÉES, DE CÉRÉMONIES OFFICIELLES OU À L'OPPOSÉ, SECRÈTES, DE SPECTACLES OU DE RITUELS MAGIQUES.



À PRÉSENT MONTE DANS LA PIROGUE ET ENTRE DANS L'UNIVERS MYSTÉRIeux DES MASQUES ...

# LE MASQUE QUI JOUE AU THÉÂTRE LE THÉÂTRE NÔ

KODAK S'EST GLISSÉ SUR LA VITRINE D'UN MASQUE JAPONAIS.

RETROUVE-LE ET DÉCOUVRE COMMENT LES JAPONAIS SE SERVENT DE CE DRÔLE D'OBJET.

AU JAPON, LE THÉÂTRE NÔ PRÉSENTE DIFFÉRENTS PERSONNAGES MIMANT LES SCÈNES, ACCOMPAGNÉS PAR UN CONTEUR ET DES MUSICIENS. LEURS MASQUES REPRÉSENTENT DES PERSONNAGES HISTORIQUES, COMME LES GUERRIERS SAMOURAÏS, LES ESPRITS GENTILS OU MAUVAIS, OU DES PERSONNES ILLUSTRANT DES ÉMOTIONS.

À QUI APPARTIENT CE MASQUE ?

PARMI LES 60 PERSONNAGES DU THÉÂTRE NÔ, 4 D'ENTRE EUX SONT REPRÉSENTÉS DANS LA VITRINE FACE À TOI. SAURAS-TU RETROUVER QUI EST QUI ?



A



B



C



D

(HD)Ô : JEUNE PRINCE SOUCIEUX DE LA QUÊTE QU'IL POURSUIT.  
LES DENTS NOIRES SYMBOLISENT SON CARACTÈRE NOBLE.

SANKÔJÔ : VIEILLARD BARBU TOUT RIDÉ. SON SOURIRE SYMBOLISE LA PAIX.

ÔBESHIMI : DÉMON EN COLÈRE AUX GROS YEUX GLOBULEUX.  
IL INCARNE L'UN DES 10 ROIS DE L'ENFER ET MENACE D'EMMENER AVEC LUI LES PERSONNAGES DU THÉÂTRE NÔ.

KYÔGEN : ESPRIT DES MOUSTIQUES ET DES CHAMPIGNONS QUI AIME LES FARCES ET FAIT DES GRIMACES POUR FAIRE RIRE.

CE COQUIN DE KODAK S'EST CACHÉ SUR UNE VITRINE D'UN MASQUE BIEN ÉTRANGE.



D'OÙ PROVIENNENT CES DRÔLES DE MASQUES ? À PARTIR DES DESCRIPTIONS (CI-DESSOUS, RETROUVE LE PERSONNAGE REPRÉSENTÉ PAR CELUI-CI PUIS RELIE CHAQUE MASQUE À SON PAYS EN UTILISANT LA CARTE.



AV VIETNAM : LE MASQUE DE LAC LONG SUAN ILLUSTRE L'AMOUR D'UN DRAGON POUR UNE DÉESSE D'UNE TRÈS GRANDE BEAUTÉ. ENSEMBLE ILS EURENT 100 GARÇONS.

EN CORÉE DU SUD : LE PERSONNAGE DE SOMU REPRÉSENTE UNE JEUNE DANSEUSE PORTANT UN MAQUILLAGE BLANC RELEVÉ DE PETITES TOUCHES ROUGES.

AV NÉPAL : LA DÉESSE KUMARI A UN VISAGE ROUGE PORTANT UN TRIANGLE SUR LE FRONT AVEC UN TROISIÈME ŒIL AU CENTRE, SYMBOLISANT SON LIEN AVEC LE MONDE DES DIEUX ET DES ESPRITS. ELLE A POUR RÔLE DE MAINTENIR LA PAIX SUR LA TERRE.

EN CHINE : LE MASQUE DU THÉÂTRE DIXI ILLUSTRE DES GUERRIERS FEMMES ET HOMMES PORTANT UN CASQUE AVEC UN DRAGON OU UN PHÉNIX, UN OISEAU QUI RENAÎT DE SES CENDRES ET S'ENVOLE VERS LE SOLEIL.

## LE MASQUE QUI PARLE AUX ESPRITS

LES POPULATIONS QUI OCCUPAIENT LE CONTINENT AMÉRICAIN AVANT L'ARRIVÉE DES COLONS EUROPÉENS CROYAIENT QUE CHAQUE ÊTRE VIVANT ET CHAQUE ÉLÉMENT NATUREL AVAIT UN ESPRIT : LES ANIMAUX, LES ARBRES, LES FLEURS, LES PIERRES, LES RIVIÈRES, LE SOLEIL, LA LUNE, LES ÉTOILES ET MÊME CERTAINS OBJETS. ILS ÉTAIENT ANIMISTES.

POUR ATTIRER LA BIENVEILLANCE DES GENTILS ESPRITS ET FAIRE FUIR LES MÉCHANTS, LES SORCIERS (HAMAN) PORTENT DES MASQUES ET COMMUNIQUENT EN FAVEUR DU CLAN. ON PRIE LES ESPRITS À CHAQUE MOMENT IMPORTANT : LORSQU'IL FAUT RÉCOLTER LE MAÏS, AVANT D'ALLER À LA CHASSE, QUAND IL Y A UN MALADE À GUÉRIR, UN BÉBÉ À PROTÉGER OU DES AMOUREUX À MARIER.



QUE PENSES-TU DE CE MASQUE ? .....

QUELLE FORME A-T-IL ? .....

D'APRÈS-TOI, SYMBOLISE-T-IL PLUTÔT UN ESPRIT GENTIL OU UN MÉCHANT ? .....

HABITUELLEMENT, LES MASQUES SONT DÉTRUITS APRÈS UNE CÉRÉMONIE AVEC LES ESPRITS CAR ILS SONT CHARGÉS D'ÉNERGIES INCONNUES ET DEVIENNENT DES OBJETS DANGEREUX.

CE PAUVRE BONHOMME EST BIEN EMBÊTÉ, IL A PERDU LA MOITIÉ DE SON VISAGE. **RETROUVE KODAK ET RECONSTITUE LE MASQUE.**

EN VOILÀ UN DRÔLE DE PERSONNAGE, IL EST TOUT BIZARRE (ELUI-LÀ ! UN ŒIL PLUS GRAND QUE L'AUTRE, 2 ÉNORMES NARINES ET UNE BOUCHE OUVERTE SUR LE CÔTÉ. CE MASQUE ÉTAIT PORTÉ PAR LES INVITS POUR FAIRE RIRE LEURS AMIS.

DONNE UN NOM À CE CURIEUX INDIVIDU .....

COMMENT PENSES-TU QU'IL AMUSE SES CAMARADES ? .....

LES INDIENS D'AMÉRIQUE OU AMÉRINDIENS, VIVENT DANS DES TENTES APPELÉES TIPIS ET DÉMÉNAGENT DANS DIFFÉRENTS CAMPS AU GRÉ DES SAISONS. LA PLUPART DES INDIENS VIVENT DE LA CHASSE ET DE LA PÊCHE. ILS PRIENT DES TOTEMS COMPOSÉS D'ANIMAUX ET D'ESPRITS DE LA NATURE ET RÉALISENT DES DANSES APPELÉES POTLAT(H (AU CANADA ET DANS LE NORD DES ÉTATS-UNIS) OU POW-WOW.



LES INDIENS PORTENT DES PLUMES SUR LEUR TÊTE QU'ILS GAGNENT À CHAQUE FOIS QU'ILS RÉUSSISSENT UNE ÉPREUVE. CELUI QUI A LE PLUS DE PLUMES EST LE PLUS VALEUREUX. LE RAPACE À TÊTE BLANCHE ET AU BEC RECOURBÉ EST L'ANIMAL TOTEM DE LA TRIBU DES MAKAH, C'EST AUSSI L'EMBLÈME DES ÉTATS-UNIS D'AMÉRIQUE.

OBSERVE LES MASQUES AUTOUR DE TOI ET RETROUVE CELUI À TÊTE DE RAPACE PORTÉ PAR LE GRAND SACHEM, LE CHEF SUPRÊME. IL EST UN PEU TRISTE (E TOTEM, RENDS-LUI SES COULEURS POUR QU'IL PUISSE PARTICIPER À LA PROCHAINE DANSE POW-WOW AUTOUR DU FEU SACRÉ.

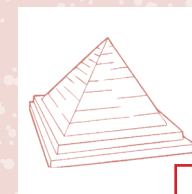
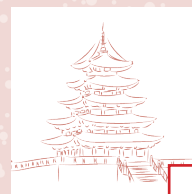


AU MEXIQUE, LA FÊTE DU CARNAVAL EST UN MOMENT TRÈS ATTENDU. ON SORT DANS LES RUES EN DANSANT ET ON RACONTE DES HISTOIRES LIÉES AUX ANCÊTRES MAYAS ET AZTÈQUES. CERTAINS MASQUES RAPPELLENT CEUX PORTÉS PAR LES GUERRIERS À L'OCCASION DES BATAILLES POUR IMPRESSIONNER LES ENNEMIS. LES MAYAS PORTAIENT DES MASQUES SEMBLABLES À DES ANIMAUX POUR POSSÉDER LES QUALITÉS DE PUISSANCE ET DE FORCE DE CEUX-CI.

QUEL EST (ET ANIMAL ? .....

QUELLES FORCES SONT ASSOCIÉES À (ET ANIMAL ? .....

LES MAYAS TOUT COMME LES ÉGYPTIENS RÉALISAIENT DES PYRAMIDES MAIS ILS LES CONSTRUISSENT DE MANIÈRE TOUT À FAIT DIFFÉRENTE. (HEZ LES MAYAS, ELLES MONTENT COMMENT DES ESCALIERS ALORS QU'EN EGYPTE ELLES SONT LISSES ET FINISSENT EN POINTE. DE PLUS, LES MAYAS UTILISENT LES PYRAMIDES COMME TEMPLES POUR VÉNÉRER LEURS DIEUX ALORS QUE LES ÉGYPTIENS Y ENTERRENT LEURS ROIS QUE L'ON NOMME PHARAONS. RELIE CHAQUE CIVILISATION À SA PYRAMIDE.



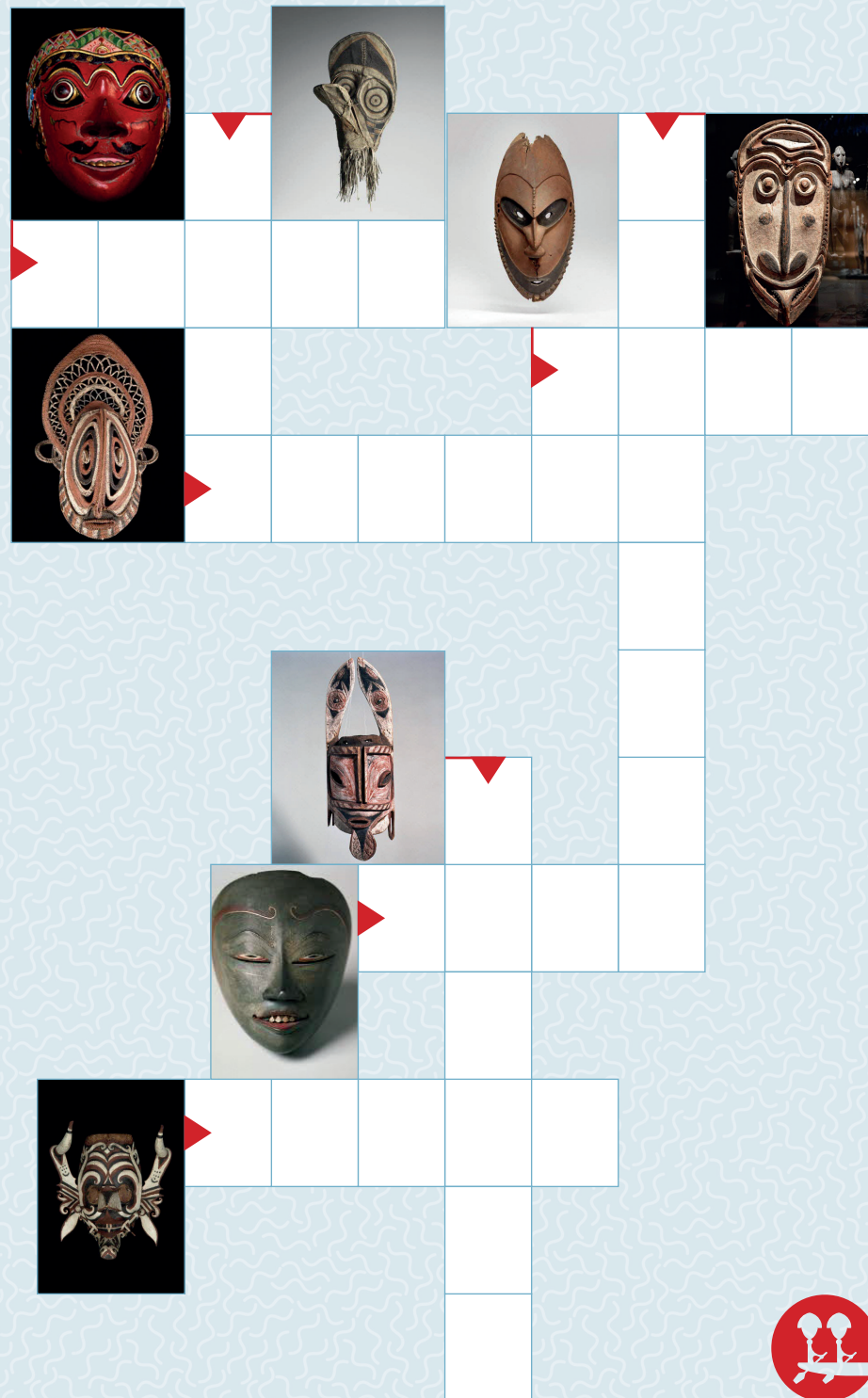
## LE MASQUE DU THÉÂTRE ET DE L'INITIATION

EN INDONÉSIE, LE MASQUE EST SURTOUT UTILISÉ DANS LE CADRE DU THÉÂTRE WAYANG TOPENG\*.

RETROUVE LES NOMS DES MASQUES À PARTIR DES DESCRIPTIONS (CI-DESSOUS PUIS REPLACES LES CORRECTEMENT DANS LES GRILLES DE MOTS FLÉCHÉS SUR LA PAGE SUIVANTE.

- > LA Déesse de l'amour **DEVI** a les yeux très étirés et des sourcils en serpent. Jaloux de son amour pour le prince de Java, **KLANA** les empêche de se retrouver. Il a le visage rouge, porte la moustache et un diadème princier.
- > À Bornéo, lorsque la récolte du riz est bonne, une danse rituelle est célébrée pour remercier toutes les créatures de la nature. Les masques **HUDOQ** combinent des crocs de panthère, des défenses de sanglier et un bec d'oiseau.
- > Le masque **ABELAM** est placé sur une grosse racine appelée l'igname, principale source de nourriture des Papous lors des cérémonies de récolte.
- > Les jeunes garçons portent également les masques **TAPA** (caractérisés par de grands yeux formés de plusieurs cercles et d'un grand nez).
- > Avant de partir à la guerre, les Papous demandaient conseil aux anciens par l'intermédiaire du masque **RAMU**. Celui-ci présente une figure inquiétante avec des yeux étirés vers le haut et une toute petite bouche pour (h)u(h)oter à l'oreille des Papous.
- > Les hommes se réunissaient souvent entre eux pour prendre les décisions dans une maison surmontée du masque **HAMBRI** dont la taille immense symbolise le visage de l'habitat. Aux enterrements, certains peuples portaient un masque avec deux rectangles dessinés dessus et couronnés de deux plumes.
- > Le masque **KEPONG** se reconnaît également par la langue qu'il tire en permanence à ses spectateurs.

\* LÉGENDE EXPLICATIVE



# LE MASQUE POUR PARLER AUX ANCIÈTRES ET SE LIER AUX ANIMAUX

RETROUVE KODAK, IL S'EST POSÉ SUR LA VITRINE D'UN MASQUE TRÈS CURIEUX.

EN AFRIQUE, LE MASQUE RENVOIE SOUVENT AUX ANIMAUX DONT LES QUALITÉS SONT TRANSMISES AU PORTEUR. LE MASQUE NAKOMSOUGRI REPRÉSENTE UNE TÊTE D'ÉPERVIER. L'OISEAU EST VÉNÉRÉ EN TANT QUE PROTECTEUR DU CLAN ET DES RÉCOLTES DE CÉRÉALES QU'IL SURVEILLE GRÂCE À SA VUE EXCEPTIONNELLE.



À CHAQUE MASQUE SON ANIMAL.

RELIE L'ANIMAL CORRESPONDANT À CHACUN DES MASQUES (CI-DESSOUS).

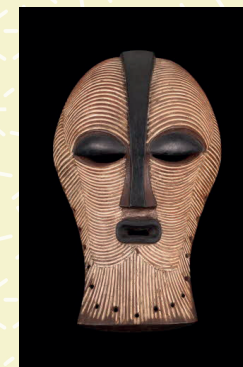


POUR CHACUN DE CES ANIMAUX, RETROUVE LA QUALITÉ À LAQUELLE LE PORTEUR DU MASQUE SOUHAITE ÊTRE ASSOCIÉ EN REPLAÇANT LA LETTRE QUI CONVIENT.

- FORT COMME UN/UNE . . . . .
- RAPIDE COMME UN/UNE . . . . .
- AGILE COMME UN/UNE . . . . .
- AVOIR UNE MÉMOIRE DE . . . . .
- BAVARD COMME UN . . . . .



RETROUVE À PRÉSENT KODAK AUPRÈS DU MASQUE SONGYE. PARTOUT EN AFRIQUE NOIRE ON PORTE LE MASQUE À L'OCCASION DE CÉRÉMONIES DANSÉES ET COSTUMÉES. ILS SONT PRESQUE TOUJOURS PORTÉS PAR DES HOMMES QUI SE BALANÇENT D'UN PIED À L'AUTRE. LE MASQUE QUE TU VOIS EST UTILISÉ LORS DE LA CÉRÉMONIE RENDANT HOMMAGE AU DIEU DU SOLEIL APPELÉ EFILE. LES RAINURES BLANCHES ET NOIRES RAPPELLENT CELLES DE L'ANTILOPE. LES COSTUMES DES DANSEURS PEUVENT COUVRIR PARTIELLEMENT OU TOTALEMENT LE CORPS ET SE COMPOSENT DE TOUTES SORTES DE MATÉRIAUX (COMME DES JUPES FAITES DE FEUILLES OU EN PAILLE, DES PANTALONS EN COTON OU EN PEaux D'ANIMAUX AVEC DES BIJOUX EN COQUILLAGES ATTACHÉS AU PIEDS ET AUX POIGNETS.



CE PETIT FARCEUR DE KODAK A VOLÉ TOUTES LES OMBRES DES MASQUES ET LES A MÉLANGÉES. RETROUVE CELLE QUI CORRESPOND POUR CHACUNE DES IMAGES (CI-DESSOUS).



A PRÉSENT, IMAGINE TON PROPRE MASQUE EN T'INSPIRANT DES FORMES ET DES MOTIFS DÉCOUVERTS SUR CEUX DE L'EXPOSITION. RETOURNE À LA PAGE 2, DESSINE TON MASQUE, COLORIE-LE PUIS TROUVE LUI UN NOM-TOTEM ET DÉCRIS SES QUALITÉS.

TU PEUX COMBINER PLUSIEURS ÉLÉMENTS COMME DES CORNES, UN TROISIÈME ŒIL, DES RAINURES, ... SOIS CRÉATIF !



# MASQUES

LA COLLECTION DU MUSÉE DU QUAI BRANLY - JACQUES CHIRAC | PARIS

23-03-20-07

Édition responsable : Millefiori - Jacques Smitz, Boulevard de la Sauvenière, 23-25 à 4000 Liège | 02 93 70 07 20 19